

PROVINCIA AUTONOMA DI TRENTO

COMUNE DI TRENTO

PROGETTO DEFINITIVO

LAVORI DI BONIFICA AGRARIA
IN PP.FF. 51/1 - 3948 - 53/1 - 53/3 - 54/1 - 54/2 - 55
3423/3 - 3423/2 - 3444 - 3439 - 3446 - 3445 - 3442 - 3443
IN C.C. MEANO

RIFERIMENTO TAG20000

CODICE: 0383V100

REDATTO DA: E Fassan

SCALA: scala 1:500

DATA: 02/2013

AGGIORNAMENTO:

DATA AGG:

VARIANTE N. 1

Planimetria di variante

B2.2

IL PROGETTISTA:

IL COMMITTENTE:

TIMBRO:

Dott. Ing. **ERMANNO FASSAN**

Sig.

Studio Tecnico Associato A. e F. - Frazione Stedro 40, 38047 Segonzano (TN) - P.IVA. 01692000225
tel./fax 0461 686419 - e-mail aefstudio@cr-surfing.net

LEGENDA:

	viabilità esistente
	punti di ripresa fotografica

Area deposito attrezzature agricole
pavimentazione in legante calcareo

Sistemazione strada esistente attraverso la scarifica
della pavimentazione attuale, la rettificazione dei bordi
e la successiva pavimentazione con materiale legante
di natura calcarea per una larghezza di 3.00 ml

Sistemazione area attraverso l'eliminazione dei manufatti
e delle recinzioni esistenti, la livellazione superficiale del
terreno e la sistemazione a prato

Sistemazione area attraverso l'eliminazione dei manufatti
e delle recinzioni esistenti, la livellazione superficiale del
terreno e la sistemazione a prato

intervento di miglioramento del verde consistente nella
potatura, nel taglio selettivo e nell'integrazione
con nuovi soggetti

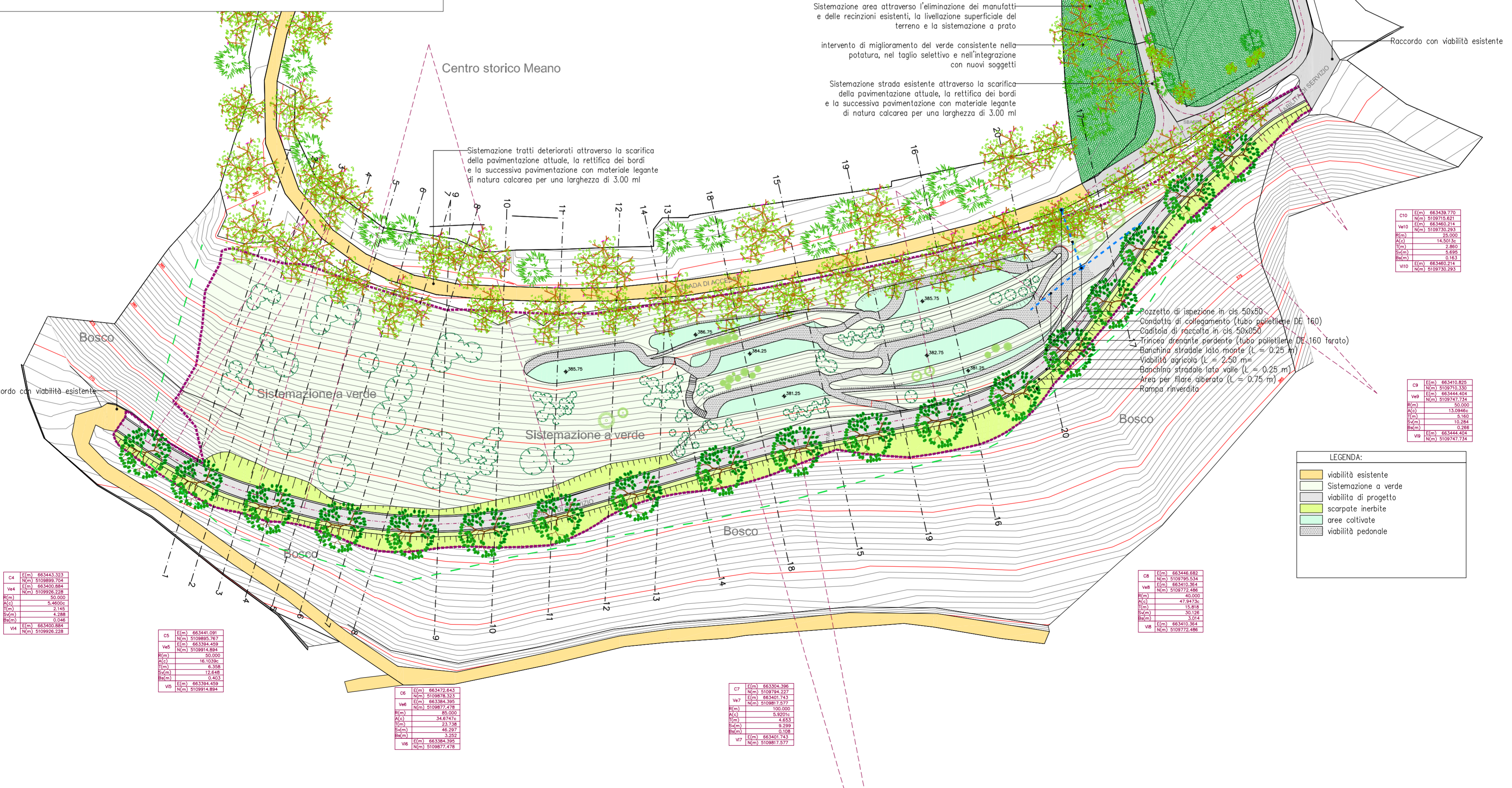
Sistemazione strada esistente attraverso la scarifica
della pavimentazione attuale, la rettificazione dei bordi
e la successiva pavimentazione con materiale legante
di natura calcarea per una larghezza di 3.00 ml

C10	E(m)	663438.770
	N(m)	510975.621
Web	E(m)	663460.214
	N(m)	510975.293
Area		25.000
Perimetro		14.503
Altezza		2.860
Superficie		0.890
Perimetro		11.163
Web	E(m)	663460.214
	N(m)	510975.293

C9	E(m)	663440.805
	N(m)	510975.550
Web	E(m)	663444.404
	N(m)	510975.734
Area		20.000
Perimetro		13.066
Altezza		5.160
Superficie		10.284
Perimetro		0.288
Web	E(m)	663444.404
	N(m)	510975.734

LEGENDA:

	viabilità esistente
	Sistemazione a verde
	viabilità di progetto
	scarpate inerbite
	aree coltivate
	viabilità pedonale



C4	E(m)	663443.323
	N(m)	510980.704
Web	E(m)	663440.884
	N(m)	510980.528
Area		20.000
Perimetro		5.460
Altezza		2.180
Superficie		4.288
Perimetro		0.048
Web	E(m)	663440.884
	N(m)	510980.528

C5	E(m)	663441.091
	N(m)	510985.707
Web	E(m)	663394.459
	N(m)	510981.898
Area		20.000
Perimetro		18.103
Altezza		6.588
Superficie		12.848
Perimetro		0.403
Web	E(m)	663394.459
	N(m)	510981.898

C6	E(m)	663479.843
	N(m)	510987.523
Web	E(m)	663394.369
	N(m)	510987.478
Area		20.000
Perimetro		34.874
Altezza		23.738
Superficie		49.297
Perimetro		0.307
Web	E(m)	663394.369
	N(m)	510987.478

C7	E(m)	663504.386
	N(m)	510974.227
Web	E(m)	663401.783
	N(m)	510987.877
Area		20.000
Perimetro		5.920
Altezza		14.653
Superficie		0.290
Perimetro		0.108
Web	E(m)	663401.783
	N(m)	510987.877

C8	E(m)	663446.682
	N(m)	510976.534
Web	E(m)	663410.304
	N(m)	510977.488
Area		20.000
Perimetro		47.812
Altezza		15.818
Superficie		35.180
Perimetro		0.104
Web	E(m)	663410.304
	N(m)	510977.488